

Аксессуары – основания для крепления кабельных стяжек

для кабельных стяжек серии SES-QUICK

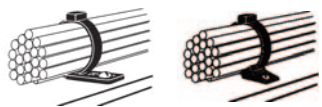


SES-QUICK

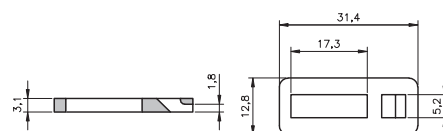


Крепежное основание CH-X / CB-S

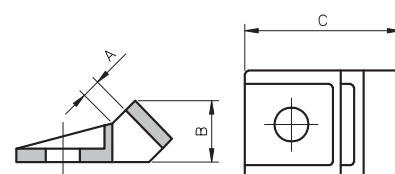
Материал: полиамид 6
Цвет: черный
Рабочая температура: -20 ... +70°C
Огнестойкость: V2 UL94



тип	№ изд.	для кабельных стяжек шириной (максим.), мм	винтовой монтаж, диам. винта, мм	
CH-X	0127 0031 010	4,7	5	50

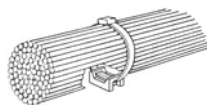


тип	№ изд.	размеры, мм			для кабельных стяжек шириной (максим.) мм	винтовой монтаж, диам. винта, мм	
		A	B	C			
CB-S8	0127 0046 010	2,5	8	19	7,6	4	50
CB-S12	0127 0050 010	2,8	9,2	23,5	9	5	50



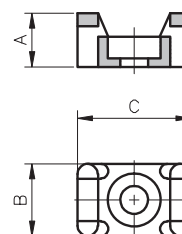
Держатель стяжки ТМ

Материал: полиамид 6.6
Цвет: натуральный - черный
Рабочая температура: -40 ... +85°C
Огнестойкость: V2 UL94



C12/3-...: Также доступно в детектируемой версии.

тип	№ изд.		размеры, мм			для кабельных стяжек шириной (максим.) мм	винтовой монтаж, диам. винта, мм	
	натуральный	черный	A	B	C			
TM-2S6	0186 0925 018	0186 0925 010	6,9	9,5	14,9	4,7	3,5	100
TM-2S8	0186 0926 018	0186 0926 010	6,9	9,5	14,9	4,7	4,3	100
TM-3S8	0186 0930 018	0186 0930 010	9,7	15,9	22,2	9	4	100
TM-3S10	0186 0530 018	0186 0530 010	9,7	15,9	22,2	9	4,5	100

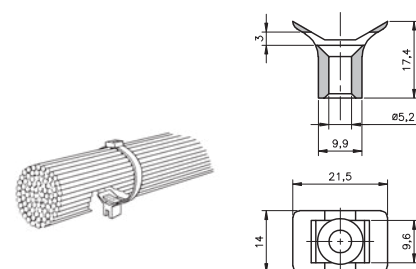


Дистанционная вставка CH-935

Материал: полиамид 6 (PA6) / полиамид 12 (PA12)
Цвет: черный / черный
Рабочая температура: -20 ... +70°C / -40 ... +60°C
Огнестойкость: V2 UL94 / HB UL94



тип	№ изд.	Материал	для кабельных стяжек шириной (максим.) мм	винтовой монтаж, диам. винта, мм	
CH-935-6	0189 0536 010	PA 6	9	5	100
CH-935-12	0189 0535 010	PA 12	9	5	100



Аксессуары – основания для крепления кабельных стяжек

для кабельных стяжек серии SES-QUICK

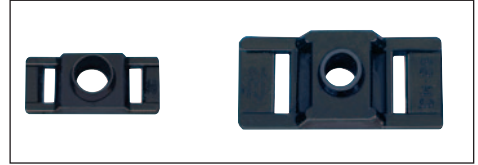


SES-QUICK

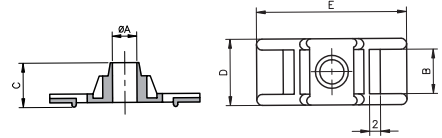


Монтажная площадка под винт CH-S / CH-S8

Материал: полиамид 6
Цвет: черный
Рабочая температура: -20 ... +70°C
Огнестойкость: V2 UL94



тип	№ изд	размеры, мм					для кабельных стяжек шириной (максим.)		E	диам. винта, мм	
		ØA	B	C	D	мм	мм				
CH-S	0127 0038 010	5,6	5,5	9	8,5	22	4,7	5,6	50		
CH-S8	0127 0039 010	5,3	9	10	15	34	9	5,3	50		

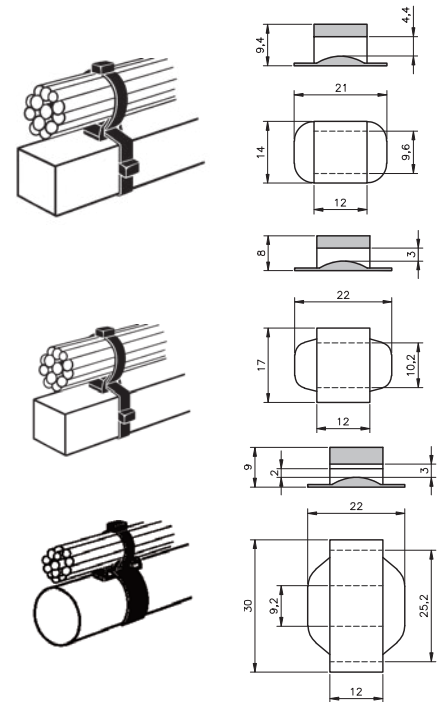


Площадка для крепления двух кабельных стяжек CH-936

Материал: полиамид 6 (PA6) полиамид 12 (PA12)
Цвет: черный черный
Рабочая температура: -20 ... +70°C -40 ... +60°C
Огнестойкость: V2 UL94 HB UL94

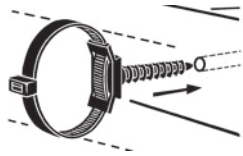


тип	№ изд	Материал	для кабельных стяжек шириной (максим.), мм		
			мм	мм	
CH-936-6	0189 0516 010	PA 6	2 x 9	100	
CH-936-12	0189 0515 010	PA 12	2 x 9	100	
CH-V	0127 0048 010	PA 6	2 x 9	50	
CH-W	0127 0047 010	PA 6	1x 25 + 1x 9	50	



Дюбель для крепления кабельных стяжек CH-C8

Материал: полиамид 12
Цвет: черный
Рабочая температура: -40 ... +60°C
Огнестойкость: HB UL94



тип	№ изд	для кабельных стяжек шириной (максим.), мм		Ø отверстия, мм	
		мм	мм		
CH-C8	0127 0045 010	9	7	7	50

