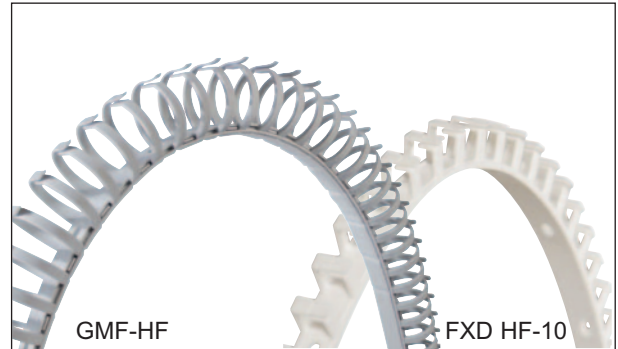
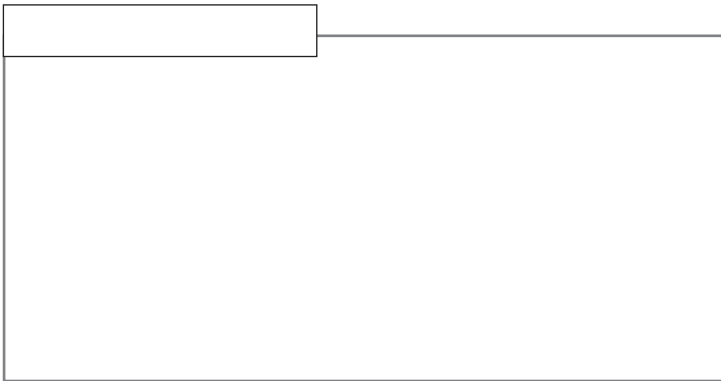




PLIOFLEX-GMF
PLIOFLEX-FXD



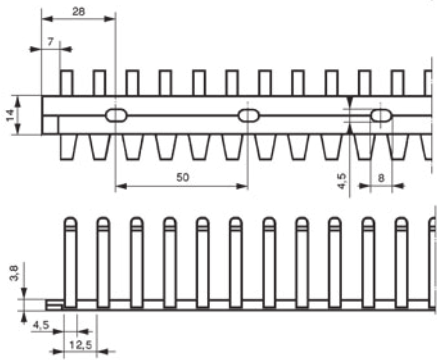
тип	Упаковка: ящики		тип	Упаковка: ящики		H мм	L мм	D мм
	№ изд.	шт.		№ изд.	шт.			
без клейкой ленты (длиной 50 сантиметров)								
FXD HF-10	0588 0010 001	100				13,5	11	-
GMF HF-20	0847 0020 013	60	GMF HF-20 SB	0847 0025 013	2	24	23	19
GMF HF-30	0847 0030 013	36	GMF HF-30 SB	0847 0035 013	2	35	33	28
GMF HF-40	0847 0040 013	24				46	44	37
с клейкой лентой (длиной 50 сантиметров)								
GMF HF-20T	0847 0120 013	60	GMF HF-20T SB	0847 0125 013	2	24	23	19
GMF HF-30T	0847 0130 013	36	GMF HF-30T SB	0847 0135 013	2	35	33	28
GMF HF-40T	0847 0140 013	24				46	44	37



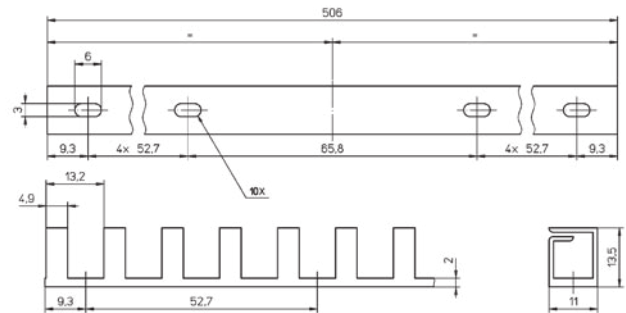
комплект из 2 шт

Сумка (упаковка) доступна с европейским отверстием для подвески.

Можно сращивать два или большее число фрагментов канала, соединяя их концы вместе.



Круглый профиль: GMF



Прямоугольный профиль: FXD

Применение:

- Присоединение кабельного канала – повернув перегородки в верх, подключите один конец кабеля и затем установите кабель до следующей точки подсоединения. Выполните подсоединение второго конца кабеля.
- Для прокладки кабеля мы рекомендуем использовать инструмент серии PLIOZIP 20/25 (стр. A5/3-02).
- Для маркировки кабелей мы рекомендуем использовать маркировочные кольца SES.



Крепление:

- Винтами, с использованием стандартных (DIN) отверстий в основании.
Рекомендуемые винты:
GMF - M4 с цилиндрической головкой DIN 84 A и шайбой или M4 с цилиндрической головкой DIN 85 A и шайбой;
FXD - M3 с цилиндрической головкой DIN 85 A и шайбой или M3 с цилиндрической головкой DIN 85 A и шайбой.
- Посредством клейкой ленты на гладкой, сухой, чистой и обезжиренной поверхности (не касаться клеевого слоя).
Рекомендуемая температура при сборке - выше 10°C.

