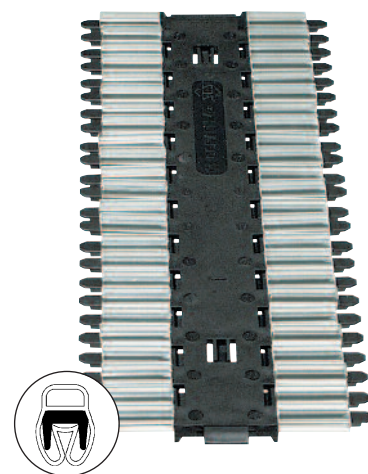



• Гребенки с прозрачными держателями

тип	№ изд.	описание	
вкл. 48 прозрачных держателей длиной 10 мм для 3 маркеров, тип 150 или 4 маркеров, тип 200			
45-10	0373 0301 000	Гребенка с держателями 45-100	6
80-10	0373 0302 000	Гребенка с держателями 80-100	5
вкл. 48 прозрачных держателей длиной 18 мм для 6 маркеров, тип 150 или 8 маркеров, тип 200			
45-18	0373 0311 000	Гребенка с держателями 45-180	6
80-18	0373 0312 000	Гребенка с держателями 80-180	5
вкл. 48 прозрачных держателей длиной 25 мм для 8 маркеров, тип 150 или 11 маркеров, тип 200			
45-25	0373 0321 000	Гребенка с держателями 45-250	6
80-25	0373 0322 000	Гребенка с держателями 80-250	5




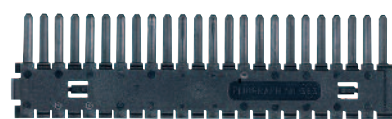
• Гребенка пустая

тип	№ изд.	описание	
Гребенка пустая для 48 держателей			
45	0373 0341 000	для прозрачных держателей 45-100 / 45-180 / 45-250	10
80	0373 0342 000	для прозрачных держателей 80-100 / 80-180 / 80-250	10




• Гребенка миниатюрная пустая для 24 держателей

тип	№ изд.	описание	
Гребенка миниатюрная пустая для 24 держателей			
45/24-mini	0373 0351 000	для прозрачных держателей 45-100 / 45-180 / 45-250	20
80/24-mini	0373 0352 000	для прозрачных держателей 80-100 / 80-180 / 80-250	15



• Ручка-маркер, белого цв.

тип	№ изд.	цвет	нейлоновый наконечник	
PLIO-7800307 0504 001 непрозрачный	белый	тонкая	1 маркировка	

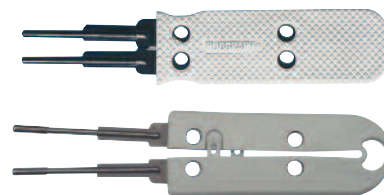


Двойная маркировка
для идентичного обозначения двух концов одного
провода

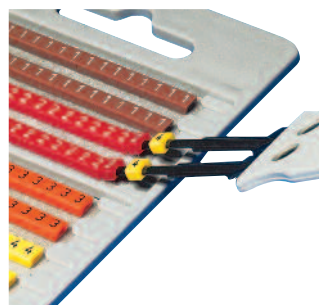


PLIOGRAPH^{PLUS}

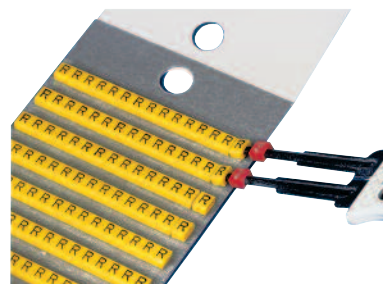
Сдвоенный инструмент **PLIOGRAPH^{PLUS}**
или сдвоенный инструмент **PLIOGRAPH²⁰⁰⁰**
предназначены для одновременного нанесения двух идентичных
маркировок



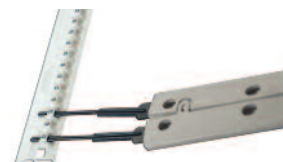
... и пластина **PLIOGRAPH^{PLUS}**
для размещения маркеров



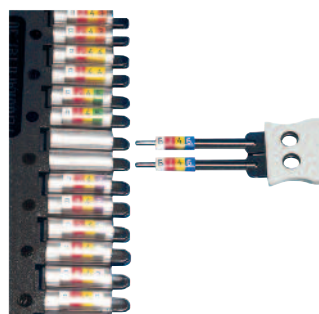
... или книжки маркеров **PLIOGRAPH^{PLUS}**
для размещения маркеров



...или полоски маркеров **PLIOGRAPH²⁰⁰⁰**
для размещения маркеров



... заполненные гребенки **PLIOGRAPH^{PLUS}**
используются в процессе маркировки



... гребенки **PLIOGRAPH^{PLUS}**
разделяются для идентичного обозначения двух концов одного
провода

