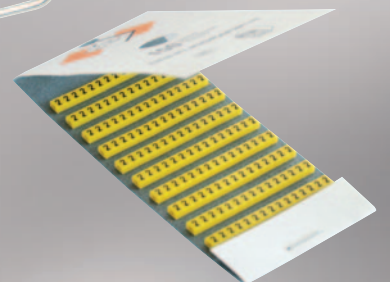
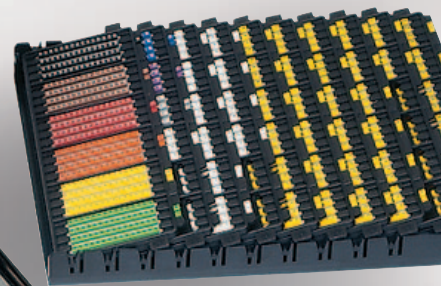
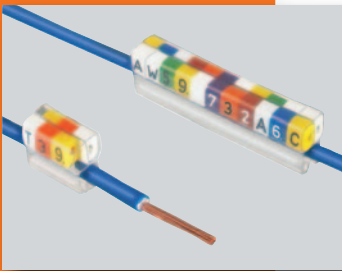




B5

Идентификация PLIOGRAPH^{PLUS} - PLIOGRAPH²⁰⁰⁰





Характеристики и преимущества

Для идентификации проводов и кабелей система Pliograph^{Plus} предлагает различные варианты маркировочных систем для установки на держателях производства SES.

Pliograph^{Plus}

- Буквенные маркеры **белого, желтого и розового цвета.**
- Цифровые маркеры **белого, желтого цв. или в соответствии с международным цветовым кодом.**
- Символьные маркеры **белого и желтого цвета** (“+” на красном фоне; “-” на синем фоне).

Другие маркеры

Pliograph²⁰⁰⁰

- Буквенные, цифровые и символьные маркеры только **белого цвета.**

Этикетки 14-1177

- идентификация используя **QUICK-MARKERS**

Профиль M1-M45

- идентификация используя **PLIOSCRIB M1-PRO**

Маркировка обеспечивает **сопротивление истиранию, устойчивость к пятнам, пыли, химикатам, жидкостям и т. д.**

Маркеры могут быть **подготовлены в любом месте** на объекте.

Маркеры могут быть подготовлены во время **прокладки проводов.**

Возможность проведения маркировки **после прокладки или подключения проводов**, без их отключения. (Незаполненный держатель можно передвигать вдоль кабеля).

Возможность **изменения** идентификации **в любое время**, без отключения проводов.

Держатели этикеток **надежно фиксируются на проводах.**

Держатели этикеток полностью **прозрачны**, что обеспечивает высокую четкость и различимость маркировки.

Специальные обозначения, логотипы и др. - по запросу, для установки на изолирующих трубках длиной 3, 7, 11, 14 или 22 мм (более длинные обозначения не рекомендуется размещать на одном изделии).

Надежное крепление маркеров достигается за счет давления, оказываемого буртиком трубки на нижнюю пластинку маркера.

Монтажная гребенка **упрощает процесс подготовки маркеров.**

Возможность проведения упрощенной **подготовки маркеров в любом месте** на объекте за счет использования монтажной гребенки.

Монтажная гребенка **упрощает порядок действий**, маркеры могут быть надписаны специальной ручкой, поставляемой по Вашему запросу.

Использование гребенки позволяет одновременно проводить подготовку **двойного набора идентичных маркеров.** Гребенка может быть развернута т.о., что каждый маркировочный набор может использоваться **для идентификации двух концов одного провода.**